

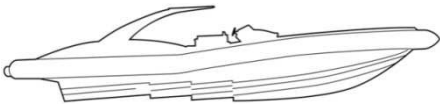
2009

CANTIERI OPERA



LISTINO OPERA 78

CANTIERI OPERA



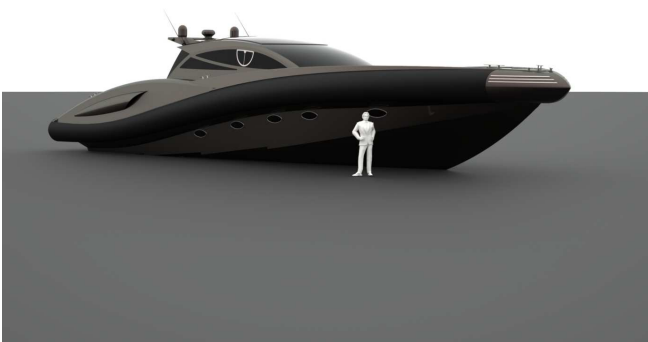
OPERA
78

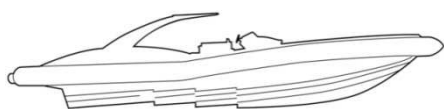
PROGETTO E COSTRUZIONE

Scafo realizzato con tecnologia manuale composto da fibra aramidica (Kevlar) e resina epossivinilestere

Carena a geometria variabile con step brevettata al N°E-00021062-A. Tubolari Pennell Orca.

| | |
|--------------------------------------|-----------------------------|
| Lunghezza fuori tutto: | 23,50 mt ca. |
| Larghezza: | 7 mt ca. |
| Capacità serbatoio carburante | 4000 litri |
| Capacità serbatoio acqua: | 400 litri ca. |
| Posti letto: | 4 + 2 |
| Locali bagno: | 1 + 1 |
| Portata persone: | 50 |
| Omologazione | A o B |
| Navigazione | Ogni tempo. Inaffondabile. |
| Motorizzazione: | Da 2 x 600 hp a 2 x 2400 hp |



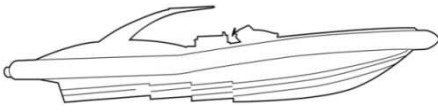


EQUIPAGGIAMENTO DI SERIE

Scafo e coperta:

- ✓ Alloggi porta zattere
- ✓ Ancora e catena
- ✓ Asta Portabandiera
- ✓ Avvisatore Acustico
- ✓ Bottazzi in acciaio inox AISI 316
- ✓ Bussola magnetica
- ✓ Cavo collegamento con presa banchina
- ✓ Chaise longue di poppa complete di cucineria
- ✓ Consolle guida
- ✓ Copriconsolle
- ✓ Divani completi di gavoni e cucineria
- ✓ Estintore
- ✓ Gonfiatore elettrico turbo 24v
- ✓ Hard Top in vetro temprato (*vers. HT*)
- ✓ Illuminazione pozzetto
- ✓ Impianto elettrico 12v con protezioni magnetotermiche AC e DC
- ✓ Impianto stereo con n° 12 casse stagne
- ✓ Indicatore livello serbatoio acqua
- ✓ Indicatore livello serbatoio carburante
- ✓ Luci di fonda
- ✓ Luci di navigazione
- ✓ Mobile pozzetto equipaggiato con doppio lavello con miscelatore acqua calda e fredda
- ✓ N° 2 ghiacciaie frigo
- ✓ N° 3 Docce ad incasso con miscelatore acqua calda e fredda
- ✓ Parabordi con copri parabordi
- ✓ Parabrezza in vetro temprato
- ✓ Piastra grill/cucina vetroceramica a 4 fuochi
- ✓ Plancetta di Poppa
- ✓ Poltrona a prua completa di cucineria
- ✓ Pompa di sentina emergenza manuale
- ✓ Prendisole a prua completo di gavoni e cucineria
- ✓ Porta di chiusura Tuga, in acciaio e vetro temprato (*vers. HT*)
- ✓ Presa accendino
- ✓ Presa 220v
- ✓ Quadro elettrico con protezioni magnetotermiche
- ✓ Roll-bar (*Vers. Open*)
- ✓ Sedile`di guida triposto completo di cucineria
- ✓ Serie di bitte in acciaio inox AISI 316
- ✓ Serie di oblò
- ✓ Stereo CD/Mp3
- ✓ Tappi imbarco carburante e acqua
- ✓ Tavolo a prua amovibile
- ✓ Tavolo pozzetto
- ✓ Tientibene
- ✓ Timoneria servoassistita con volante regolabile
- ✓ Tromba
- ✓ Verricello salpa-ancora elettrico con doppio comando

CANTIERI OPERA



OPERA
78

Sotto coperta

Salone

- ✓ Accesso locale bagno
- ✓ Divano
- ✓ DVD
- ✓ Estintore manuale
- ✓ Impianto stereo
- ✓ Impianto TV con TV LCD 20"
- ✓ Microonde
- ✓ Mobili pensili
- ✓ Moquette interna
- ✓ Prese corrente 220v
- ✓ Stereo MP3
- ✓ Tavolo

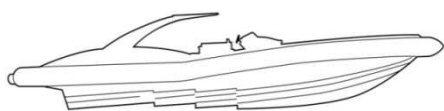
Cabina Armatoriale

- ✓ Accesso diretto locale bagno indipendente
- ✓ Armadi
- ✓ Cassaforte
- ✓ Cassettiere
- ✓ Estintore
- ✓ Mobili a parete
- ✓ Moquette interna
- ✓ Impianto TV con televisore LCD
- ✓ Impianto luci indirette
- ✓ Luci indirette
- ✓ Luci di cortesia a pavimento
- ✓ Letto matrimoniali completi di copriletto Opera
- ✓ N° 2 luci/faretti lettura
- ✓ Prese 220v
- ✓ Presa accendino
- ✓ Tende veneziane in stoffa oscuranti

Servizio cabina amatoriale

- ✓ Armadietto pensile
- ✓ Bidet
- ✓ Box doccia con miscelatore acqua calda e fredda
- ✓ Impianto automatico scarico acque nere e grigie

CANTIERI OPERA



OPERA
78

- ✓ Piano strutturale completo di lavabo e miscelatore in acciaio acqua calda e fredda
- ✓ Presa Rasoio 12/220v
- ✓ Set completo accessori bagno
- ✓ Set asciugamani Opera
- ✓ Sistema WC elettrico Vacuflush completo di indicatori livello serbatoio

Cabina Ospiti

- ✓ Armadi
- ✓ Cassaforte
- ✓ Cassettiere
- ✓ Impianto luci indirette
- ✓ Letto matrimoniale completo di copripetto Opera e guanciali
- ✓ Luci di cortesia a pavimento
- ✓ Luci indirette
- ✓ Mobili a parete
- ✓ Moquette interna
- ✓ Prese 220v
- ✓ Tende veneziane in stoffa oscuranti

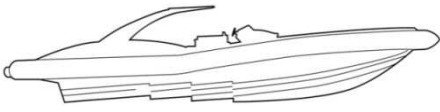
Servizio cabina ospiti

- ✓ Armadietto pensile
- ✓ Bidet
- ✓ Box doccia con miscelatore acqua calda e fredda
- ✓ Impianto automatico scarico acque nere e grigie
- ✓ Piano strutturale completo di lavabo e miscelatore in acciaio acqua calda e fredda
- ✓ Presa Rasoio 12/220v
- ✓ Set completo accessori bagno
- ✓ Set asciugamani Opera
- ✓ Sistema WC elettrico Vacuflush completo di indicatori livello serbatoio

Cabina Marinaio

- ✓ Impianto luci indirette
- ✓ Miscelatore acqua calda e fredda
- ✓ N°2 letti singoli a castello
- ✓ Piano con lavabo
- ✓ Presa accendino
- ✓ WC elettrico

CANTIERI OPERA



OPERA
78

IMPIANTISTICA DI BORDO

Impianto Elettrico:

- ✓ Caricabatterie con ripartitore di carica
- ✓ Gruppi di batterie avviamento e servizi
- ✓ Staccabatterie con connessione in parallelo fra batterie servizi e batterie motori
- ✓ Isolatore galvanico con trecce in rame

Impianto idrico e di sentina:

- ✓ Boiler elettrico 120 lt
- ✓ N°2 serbatoi acque nere acque grigie 2 x 200 lt circa
- ✓ Pompa autoclave automatica con filtro e vaso di espansione
- ✓ Pompe di sentina emergenza manuale
- ✓ Serbatoio acqua 1000lt ca.

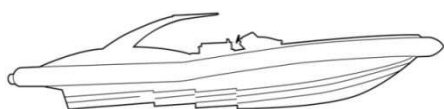
Impianto combustibile:

- ✓ N°2 serbatoi in acciaio inox AISI 316 capacità 2000lt con indicatore a cruscotto
- ✓ Filtro decantatore gasolio con rubinetto di spurgo

Locale motore:

- ✓ Boccaporto di accesso per controllo periodico
- ✓ Illuminazione
- ✓ Isolamento termoacustico
- ✓ Valvole di sicurezza per prese a mare
- ✓ Estintori

CANTIERI OPERA



OPERA
78

LISTINO PREZZI:

Versione Open

| | |
|--|----------------|
| 2 X 600 hp` (Trasmissioni Jolly Drive) | € 1.104.000,00 |
| 2 X 800 hp (Trasmissioni Jolly Drive) | € 1.265.000,00 |
| 2 X 1360 hp (Trasmissioni Arneson) | € Su richiesta |
| 2 X 1825 hp (Trasmissioni Arneson) | € Su richiesta |
| 2 X 2400 hp (Trasmissioni Arneson) | € Su richiesta |

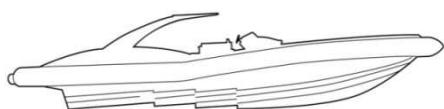
Versione T-TOP

| | |
|--|----------------|
| 2 X 600 hp` (Trasmissioni Jolly Drive) | € 1.200.000,00 |
| 2 X 800 hp (Trasmissioni Jolly Drive) | € Su richiesta |
| 2 X 1360 hp (Trasmissioni Arneson) | € Su richiesta |
| 2 X 1825 hp (Trasmissioni Arneson) | € Su richiesta |
| 2 X 2400 hp (Trasmissioni Arneson) | € Su richiesta |

Versione HT

| | |
|--|----------------|
| 2 X 600 hp` (Trasmissioni Jolly Drive) | € 1.230.000,00 |
| 2 X 800 hp (Trasmissioni Jolly Drive) | € 1.380.000,00 |
| 2 X 1360 hp (Trasmissioni Arneson) | € Su richiesta |
| 2 X 1825 hp (Trasmissioni Arneson) | € Su richiesta |
| 2 X 2400 hp (Trasmissioni Arneson) | € Su richiesta |

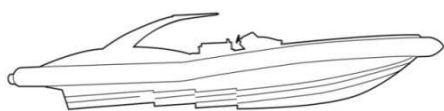
CANTIERI OPERA



OPERA
78

OPTIONALS

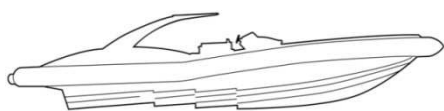
| | | |
|---|--|---------------------|
| Altoparlanti con collegamento I-Pod a prua | € | 1.380,00 |
| Approntamento a mare: | | |
| | <i>Carteggiatura opera viva</i> | |
| | <i>Applicazione ancorante</i> | € 7.475,00 |
| | <i>Applicazione n° 2 antivegetativa</i> | |
| | <i>Varo</i> | |
| Aria climatizzata* | € | 27.600,00 |
| Coperta in Teak | € | 41.400,00 |
| Dissalatore 100L/h | € | 10.350,00 |
| Dotazioni di sicurezza complete di zattere e cassetta di sicurezza | | Su richiesta |
| Elica di prua | € | 6.900,00 |
| Elica di poppa 3,5 hp | € | 6.400,00 |
| Electronic Package per motorizzazioni da 2X600 a 2X1100 hp | | |
| | <i>Monitor Marino 19" Raymarine G190</i> | |
| | <i>GPS, Eco, Antenna SAT Raymarine GPM400 G-Series</i> | |
| | <i>Pilota Automatico Raymarine ST 8001/G</i> | € 80.500,00 |
| | <i>VHF Raymarine 240-E con interfono</i> | |
| | <i>Radar 48 mg Raymarine RE1048HD</i> | |
| | <i>Impianto telecamere 3X Raymarine CAM100</i> | |
| | <i>Flir Dinamico visibilità notturna</i> | |
| | <i>Comandi a motore con monoleve elettroniche</i> | |
| Electronic Package per motorizzazioni da 2X1360 a 2X1825 hp | | |
| | <i>Monitor Marino 19" Raymarine G190</i> | |
| | <i>GPS, Eco, Antenna SAT Raymarine GPM400 G-Series</i> | |
| | <i>Pilota Automatico Raymarine ST 8001/G</i> | € 97.750,00 |
| | <i>VHF Raymarine 240-E con interfono</i> | |
| | <i>Radar 48 mg Raymarine RE1048HD</i> | |
| | <i>Impianto telecamere 3X Raymarine CAM100</i> | |
| | <i>Flir Dinamico visibilità notturna</i> | |
| | <i>Comandi a motore con monoleve elettroniche</i> | |
| Fabbricatore di ghiaccio lt.24 | € | 3.680,00 |
| Faro orientabile elettricamente | € | 2.530,00 |
| Frigo interno | € | 3.220,00 |
| Garage tender con apertura idraulica completo di argano e comando a distanza | € | 14.950,00 |
| Ghiacciaia frigo a prua | € | 4.025,00 |
| Gruppo elettrogeno 13,2 kw | € | 20.700,00 |
| Impianto aspirapolvere centralizzato | € | 9.200,00 |
| Impianto TV con televisore LCD 32" per esterno | € | 3.450,00 |
| Impianto acqua dolce con innesto in banchina | € | 2.875,00 |
| Impianto antincendio con gas ecologico FE227 in sala macchine | € | 8.050,00 |



*l'acquisto di questo optional obbliga all'acquisto del generatore

| | | |
|---|---|------------------|
| Indicatori trims | € | 2.875,00 |
| Inverter 4000W | € | 2.300,00 |
| Kit tende completo (versione Open) | € | 40.250,00 |
| Kit protezione chaise longues | € | 9.200,00 |
| Libretto di navigazione, annotazione, R.T.F. | € | 1.500,00 |
| Light package | | |
| | <i>Illuminazione di cortesia a pavimento</i> | € |
| | <i>Luci musone ancora</i> | |
| | <i>Faretti illuminazione sottopancia</i> | 3.450,00 |
| N° 2 serbatoi carburante 2x2000lt | € | 17.250,00 |
| Pacchetto luci lettura cabine | € | 1.725,00 |
| Passerella idraulica e scaletta bagno a comando elettroidraulico | € | 26.450,00 |
| Pavimenti interni in Teak | € | 51.750,00 |
| Piastra grill/cucina vetro ceramica 4 fuochi (Tuga) | € | 3.910,00 |
| Plancetta Teak | € | 18.400,00 |
| Pompa lava catena ad azionamento salpa ancora | € | 1.380,00 |
| Rubinetto acqua dolce sala macchine e garage | € | 978,00 |
| Seconda cabina ospiti | | |
| | <i>N°2 letti singoli</i> | |
| | <i>Impianto luci indirette</i> | |
| | <i>Cassaforte</i> | |
| | <i>Presa 220v</i> | € |
| | <i>WC elettrico</i> | |
| | <i>Piano con lavabo</i> | |
| | <i>Cabina doccia</i> | |
| | <i>Miscelatore acqua calda e fredda</i> | 16.100,00 |
| Sistema tavoli automatico | € | 26.450,00 |
| Sound package: | | |
| | <i>Impianto Bose + subwoofer + amplificatori</i> | |
| | <i>Autoradio Clarion, Mp3/WMA, connettore usb con possibilità di registrazione,</i> | |
| | <i>Slot per SD/MMC card, uscita rca</i> | € |
| | <i>Speaker Bose mod. 131</i> | |
| | <i>Subwoofer attivo Phonocar mod 2/110</i> | |
| | <i>Amplificatore Phonocar modello per la nautica</i> | 18.975,00 |
| Tendalino Poppa | € | 3.220,00 |
| Tendalino Prua | € | 2.760,00 |
| Tendalino chaise longues | € | 6.325,00 |
| Winch per tonneggio | € | 6.325,00 |

CANTIERI OPERA



OPERA
78

Si precisa che eventuali optional commissionati successivamente alla fase di allestimento saranno vagliati dal cantiere costruttore che comunicherà la fattibilità e i relativi costi.

Le descrizioni e i prezzi riportati nella presente pubblicazione sono indicativi e possono essere soggetti a modifiche senza preavviso in base alle oscillazioni di mercato.

Cantieri Opera S.p.A. sarà lieta di fornire ulteriori dettagli ed aggiornamenti sui propri prodotti e servizi.

I prezzi sopra elencati sono da intendersi I.V.A. esclusa.

Cantieri Opera S.p.A.